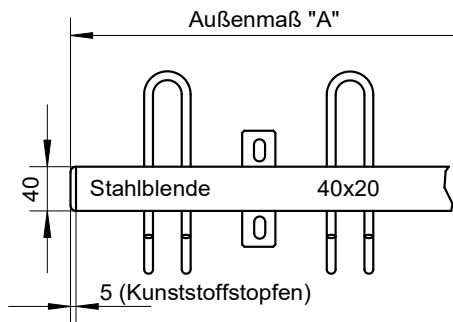
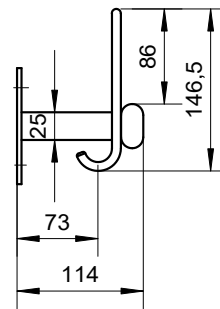


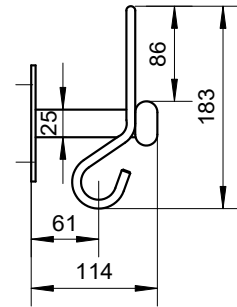
Typ: **WG-...**
einfarbige Hakenleiste



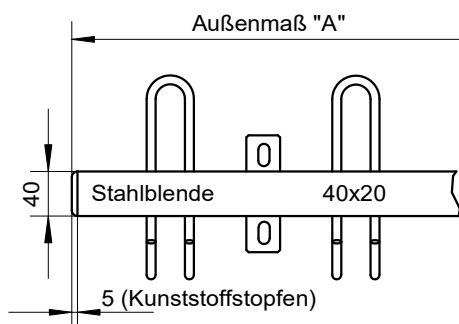
WG-H...



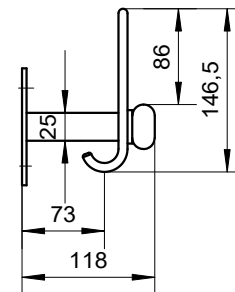
WG-V...



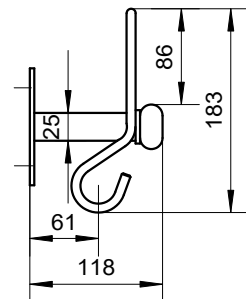
Typ: **TL-...**
zweifarbige Hakenleiste



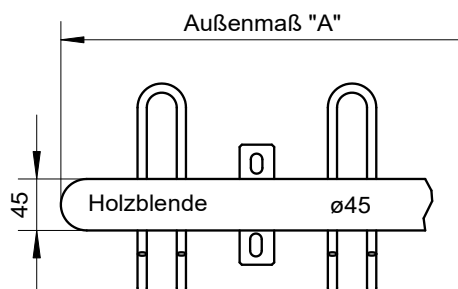
TL-H...



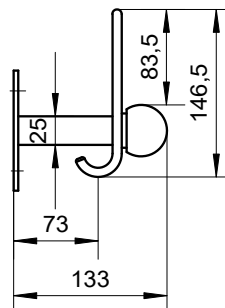
TL-V...



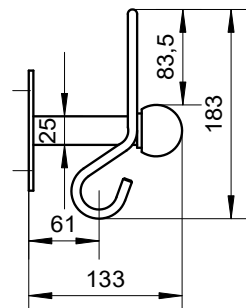
Typ: **HG-...**
Hakenleiste mit Holzblende

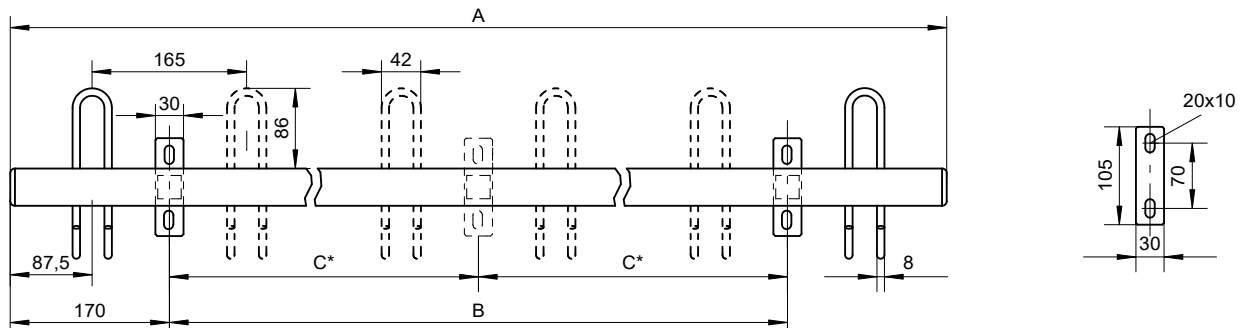


HG-H...



HG-V...





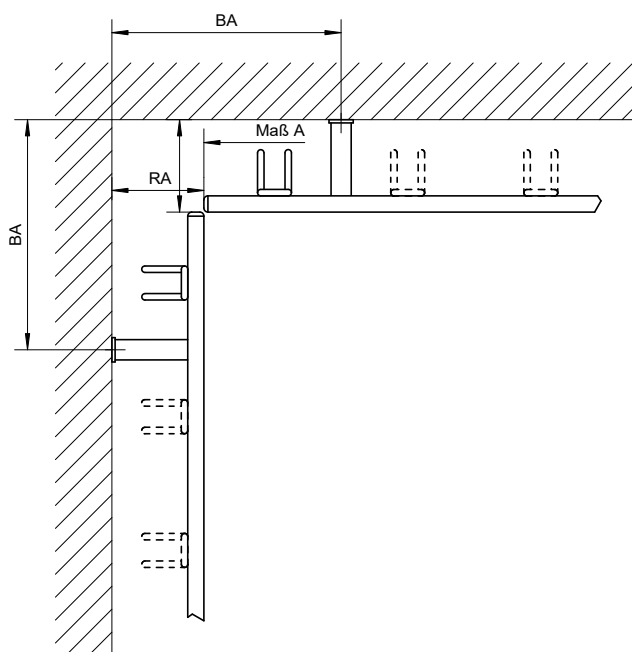
Standardlängen: 100; 150; 200cm

| Bestelllänge: | 51 | 67 | 84 | 100 | 117 | 133 | 150 | 166 | 183 | 200 |
|---------------|-----|-----|-----|------|------|------|------|------|-----------|------|
| A | 505 | 670 | 835 | 1000 | 1165 | 1330 | 1495 | 1660 | 1825 | 1990 |
| B | 165 | 330 | 495 | 660 | 825 | 990 | 1155 | 1320 | 1485 | 1650 |
| C* | - | - | - | - | - | - | - | 660 | 825/660** | 825 |
| Hakenanzahl | 6 | 8 | 10 | 12 | 14 | 16 | 18 | 20 | 22 | 24 |
| Bügelanzahl | 3 | 4 | 5 | 6 | 7 | 8 | 9 | 10 | 11 | 12 |

Maße in mm

* Leiste 166, 183 und 200 erhalten einen dritten Wandhalter

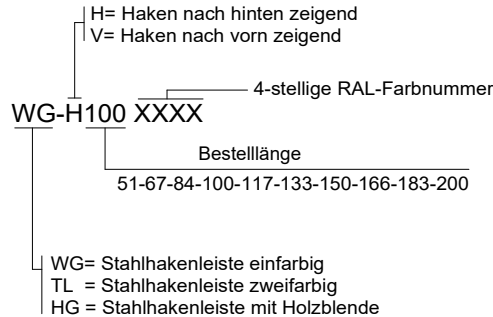
** bei Leiste 183 befindet sich in der Mitte ein Haken
- deshalb wird der zusätzliche Wandhalter nach links oder rechts
in den nächsten Hakenabstand asymmetrisch versetzt



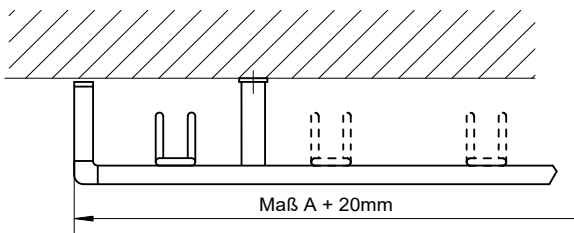
| Typ | WG-... | TL-... | HG-... |
|----------|--------|--------|--------|
| RA mind. | 114 | 118 | 123 |
| BA mind. | 284 | 288 | 293 |

Maße in mm

Artikelnummer
für Hakenleisten:



RET...
(Option für WG und TL)
seitlich zur Wand hin laufender Endabschluß



Artikelnummer
für Retouren:

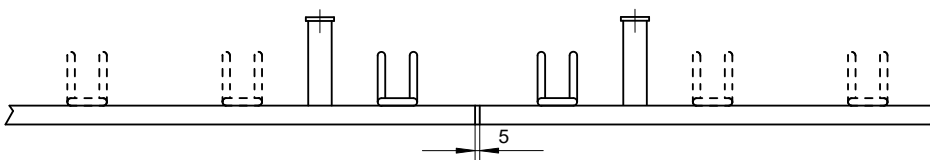
4-stellige RAL-Farbnummer
RET XXXX

Bei Hakenleisten mit Stahlblende sind die seitlichen Enden mit stark abgerundeten Kunststoffstopfen verschlossen. Es ist möglich, diese Standardstopfen zu entfernen und dafür eine Retoure einzusetzen. Diese ist nicht zwingend erforderlich und dient lediglich dem optischen Erscheinungsbild. Das Außenmaß „A“ wird dadurch pro Retoure um 20mm länger. Die Retoure besteht aus einer schwarzen Kunststoffecke, einem Stück lackierter Blende und einem schwarzen Abschlußstopfen.

VERB-WG (Option für WG und TL)

Artikelnummer
für Verbinder:

VERB-WG



Werden mehrere Hakenleisten mit Stahlblende nebeneinander montiert, ist es möglich, die Standardstopfen zu entfernen und dafür einen Verbinder einzusetzen. Dieser ist nicht zwingend erforderlich und dient lediglich dem optischen Erscheinungsbild. Der Verbinder besteht aus schwarzen Kunststoff.